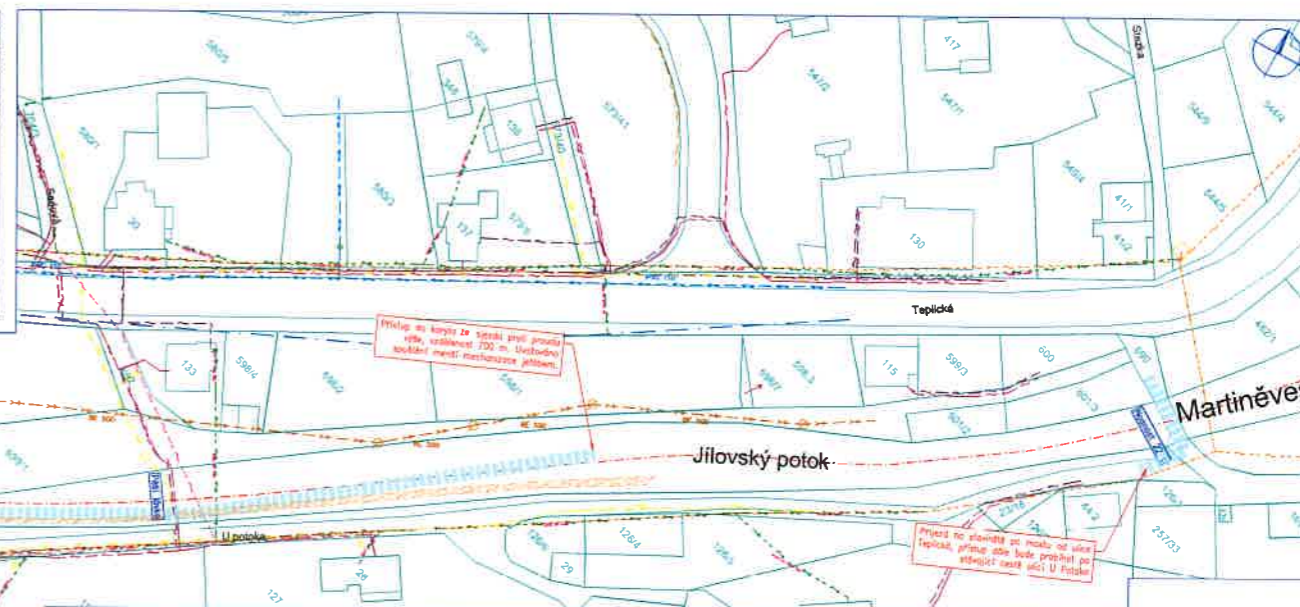
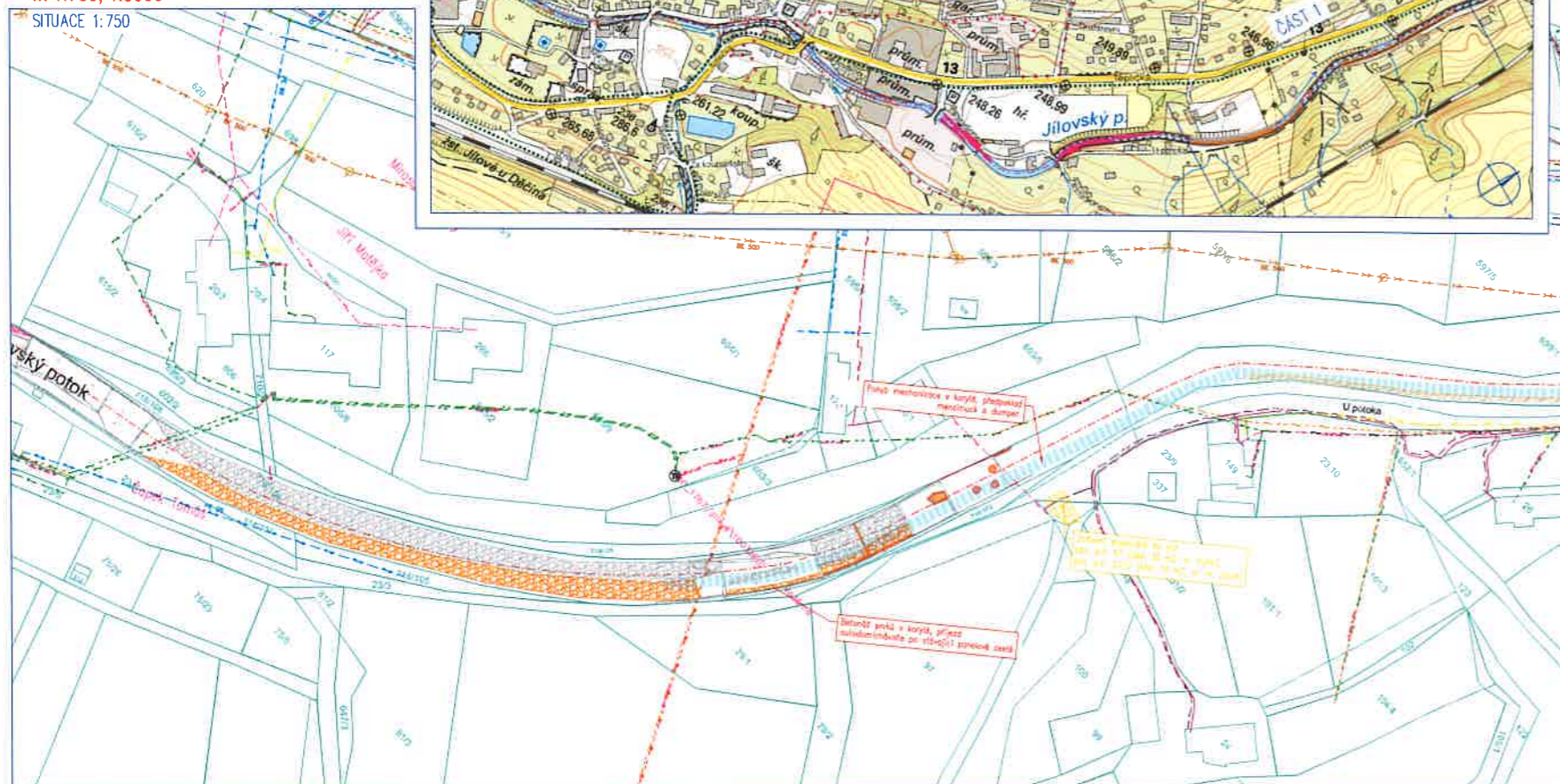
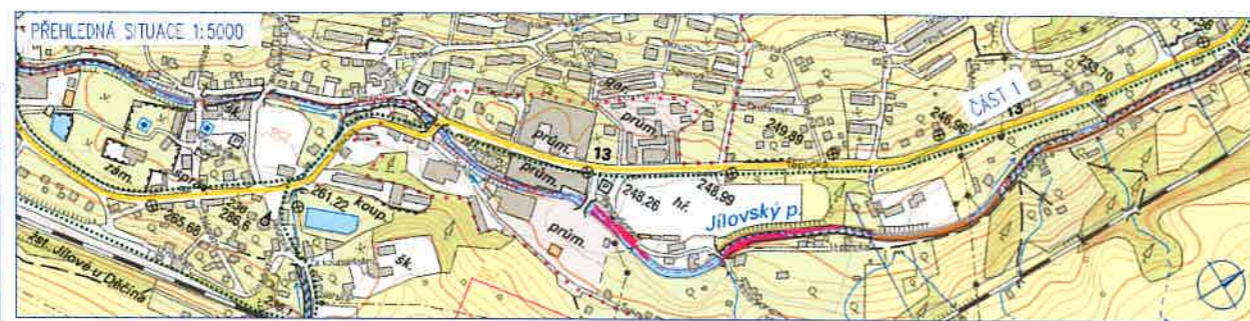


KOORDINAČNÍ SITUAČNÍ VÝKRES - ČÁST 1
M 1:750, 1:5000

SITUACE 1:750



Legenda	
	Kataviz nemovitosti
	Osa vodního toku
	Linie stavby
	Náplav v korytě k odstranění
	Uložení náplavu do výmoku, případně jako přechodová konstrukce
	Uložení náplavu do výmoku, případně jako přechodová konstrukce
	Betonové konstrukce
	Konstrukce zděné z lomového kamene
	Zařízení stavebního
	Přístup na stavenišť
	Dočasné usazení komunikace
	HN ČEZ Distribuce (nadzemní vedení)
	NI ČEZ Distribuce (podzemní vedení)
	VN ČEZ Distribuce (nadzemní vedení)
	Vodovod SČÚK (podzemní vedení)
	Kanalizace SČÚK (podzemní vedení)
	Silniční vedení CETN (podzemní vedení)
	Silniční vedení CETN (nadzemní vedení)
	Funkční vedení VODAFONIE (podzemní vedení)
	STL stýskacího potrubí (podzemní vedení)
	VO (nadzemní vedení)
	Mýcími křovci v místě přístupu

HG partner s.r.o.		Part 1:	
Smetanova 200, 250 83 Úvaly		Telefon: 248 063 015	
www.hgpartner.cz		e-mail: hg@hgpartner.cz	
Investor: Povodí Ohře, státní podnik, Bezručova 4218, 430 03 Chomutov		Datum:	
Odpovědný projektant: Ing. Jirka Vrána		Č. zakázky: H-22/046	
Výpracoval: Ing. Štěpán Králík		Změna: -	
Akce: OPŠ 07/2021 – Jilovský potok Děčín – Jilové – 8. etapa, ř.km 7,770-9,470		Stupeň: DSP	
Název části: SITUAČNÍ VÝKRESY		Číslo: C	
Příloha: KOORDINAČNÍ SITUAČNÍ VÝKRES - ČÁST 1		Měřítko: 1:750 C přílohy: 1:5000 C.2.1	

29. 3. 2023
č.j. 38285/2023

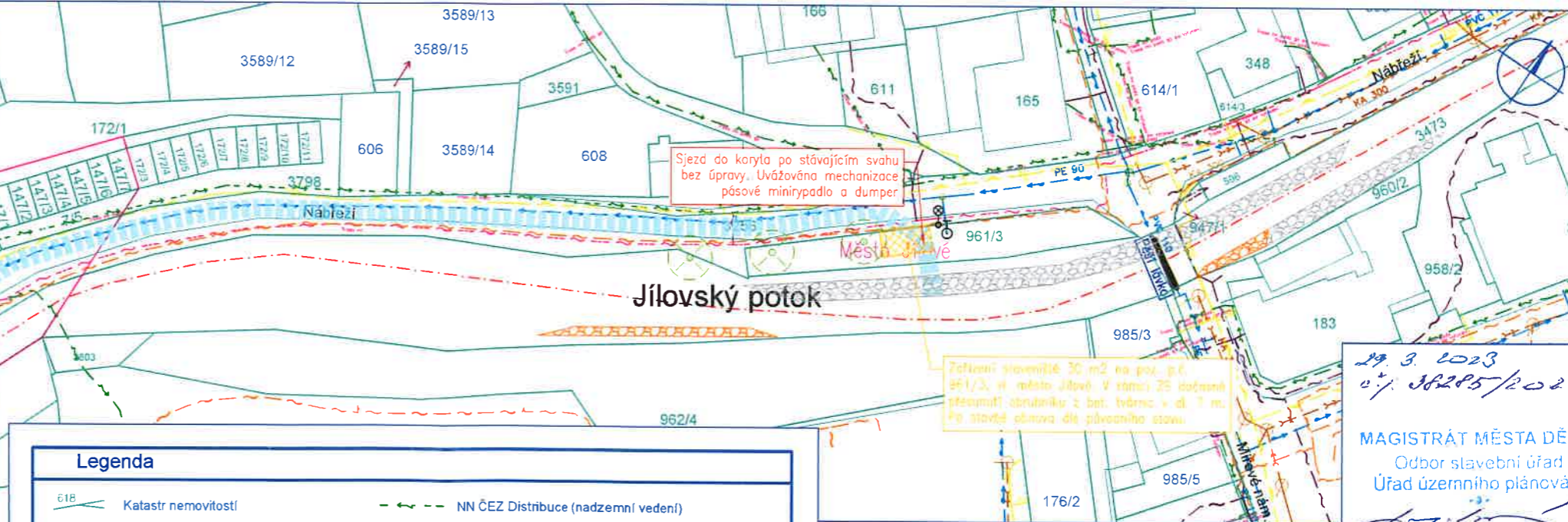
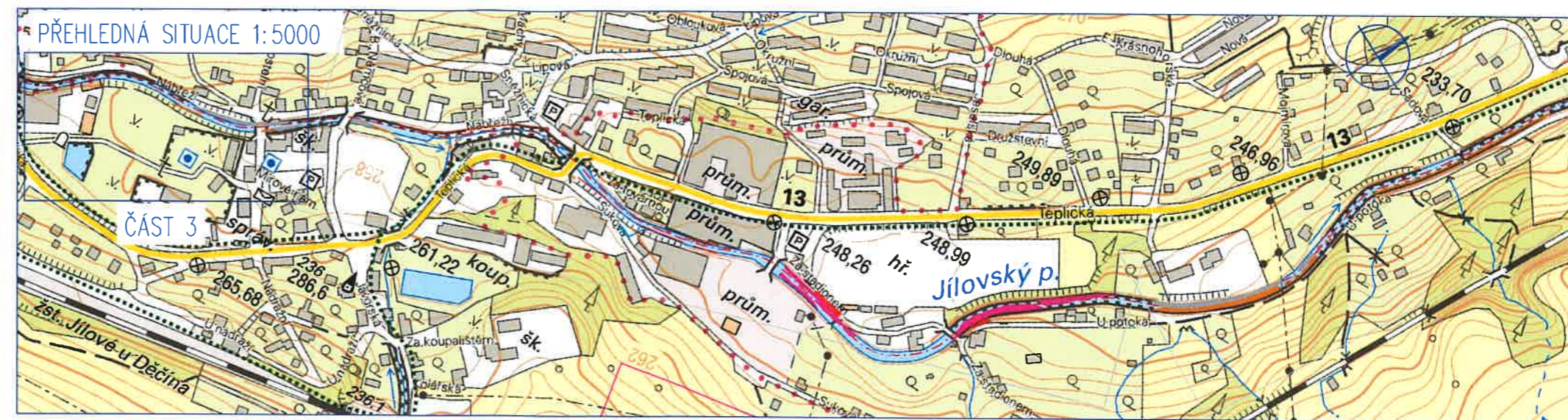
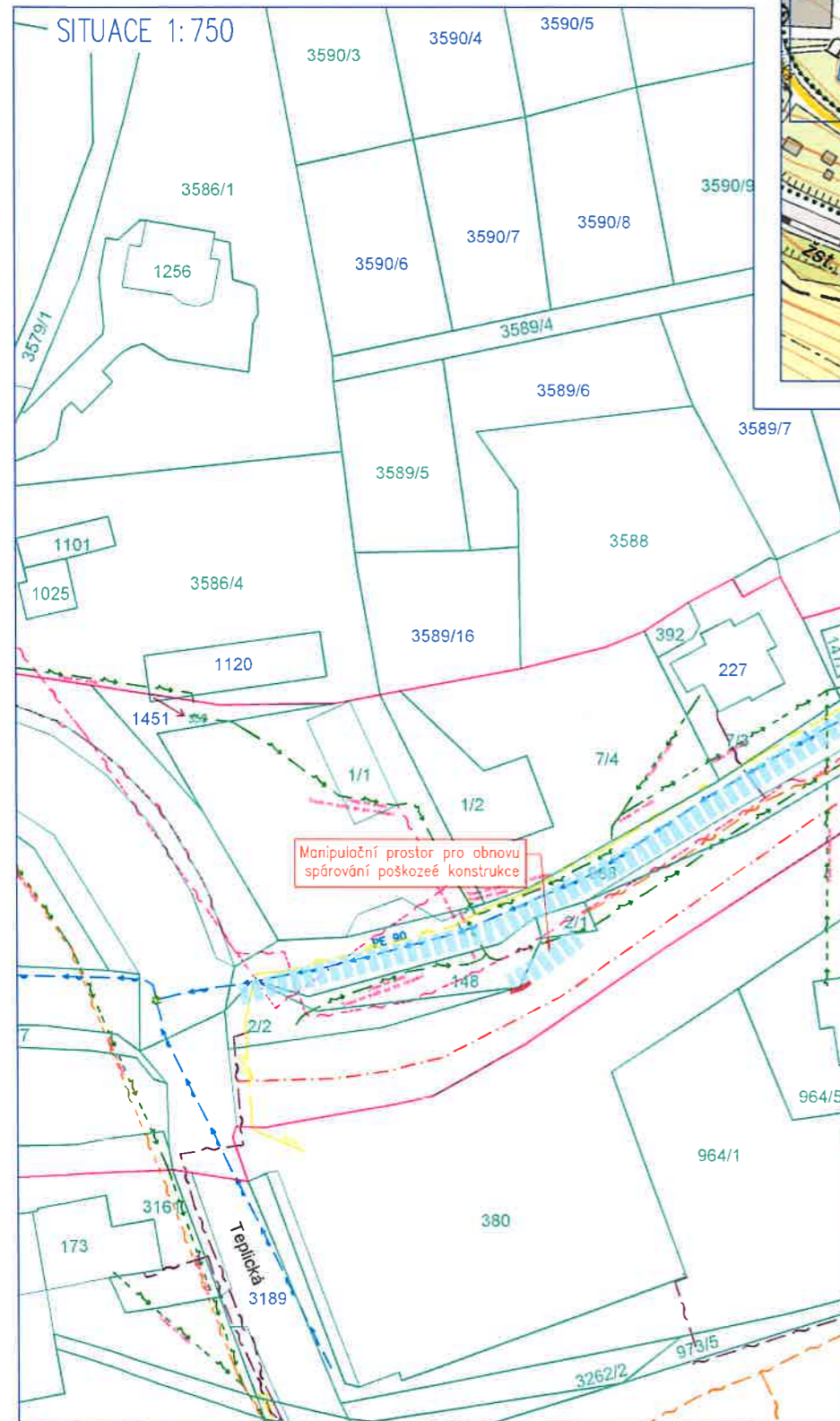
MAGISTRÁT MĚSTA DĚČÍN
Odbor stavební úřad
Úřad územního plánování

[Signature]



MAGISTRÁT MĚSTA DĚČÍN
Odbor stavební úřad
Úřad územního plánování

KOORDINAČNÍ SITUAČNÍ VÝKRES - ČÁST 3 M 1:750, 1:5000



Legenda	
	Katastr nemovitostí
	Osa vodního toku
	Linie stavby
	Náplav v korytě k odstranění
	Uložení náplavu do výmolu, případně jako předpata konstrukce
	Uložení náplavu do výmolu, případně jako předpata konstrukce
	Betonové konstrukce
	Konstrukce zděné z lomového kamene
	Zařízení staveniště
	Přístup na staveniště
	NN ČEZ Distribuce (nadzemní vedení)
	NN ČEZ Distribuce (podzemní vedení)
	VN ČEZ Distribuce (nadzemní vedení)
	Vodovod SČVK (podzemní vedení)
	Kanalizace SČVK (podzemní vedení)
	Sdělovací vedení CETIN (podzemní vedení)
	Sdělovací vedení CETIN (nadzemní vedení)
	Komunikační vedení VODAFONE (podzemní vedení)
	STL plynovod innogy (podzemní vedení)
	VO (nadzemní vedení)

HG partner s.r.o. Smetanova 200, 250 82 Úvaly www.hgpartner.cz Telefon: 246 082 015 e-mail: hgp@hgpartner.cz		Paré č.:	
Investor: Povodí Ohře, státní podnik, Bezručova 4219, 430 03 Chomutov		Datum:	
Odpovědný projektant:	Ing. Jaroslav Vrzák	Č. zakázky:	H-22/046
Vypracoval:	Ing. Štěpán Krátký	Změna:	-
Akce: OPŠ 07/2021 – Jílovský potok Děčín – Jílové – 8.etapa, ř.km 7,770-9,470		Stupeň: DSP	
Název části: SITUAČNÍ VÝKRESY		Část:	C
Příloha: KOORDINAČNÍ SITUAČNÍ VÝKRES - ČÁST 3		Měřítko: 1:750 1:5000	Č. přílohy: C.2.3

29.3.2023
č. 36285/2023

MAGISTRÁT MĚSTA DĚČÍN
Odbor slabební úřad
Úřad územního plánování